
Station	BOUVESSE QUIRIEU
Maître d'ouvrage	BOUVESSE QUIRIEU
Exploitant	BOUVESSE QUIRIEU
Commune d'implantation	BOUVESSE QUIRIEU
Type de station	urbaine Isère

EPANDAGES 2009 :

Prestataire	Sede	
Nombre d'agriculteurs utilisateurs	1	
Surface d'épandage	3,0	ha
Quantité épandue en tonnes brutes	135	t
% de matière sèche	7,5	%
Quantité épandue en tonnes de matière sèche	10	t MS
Dose moyenne en tonnes de matière sèche /ha	3,4	t MS/ha
Dose moyenne d'azote apportée par les boues	143	kg N/ha
Dose moyenne de phosphore apportée par les boues	116	kg P ₂ O ₅ /ha
Dose moyenne de CaO apportée par les boues	371	kg CaO/ha
% épandu hors période directive nitrates	0	%
Nombre d'analyses de boues : valeur agronomique	4	
Nombre d'analyses de boues : ETM	2	
Nombre d'analyses de boues : CTO	1	

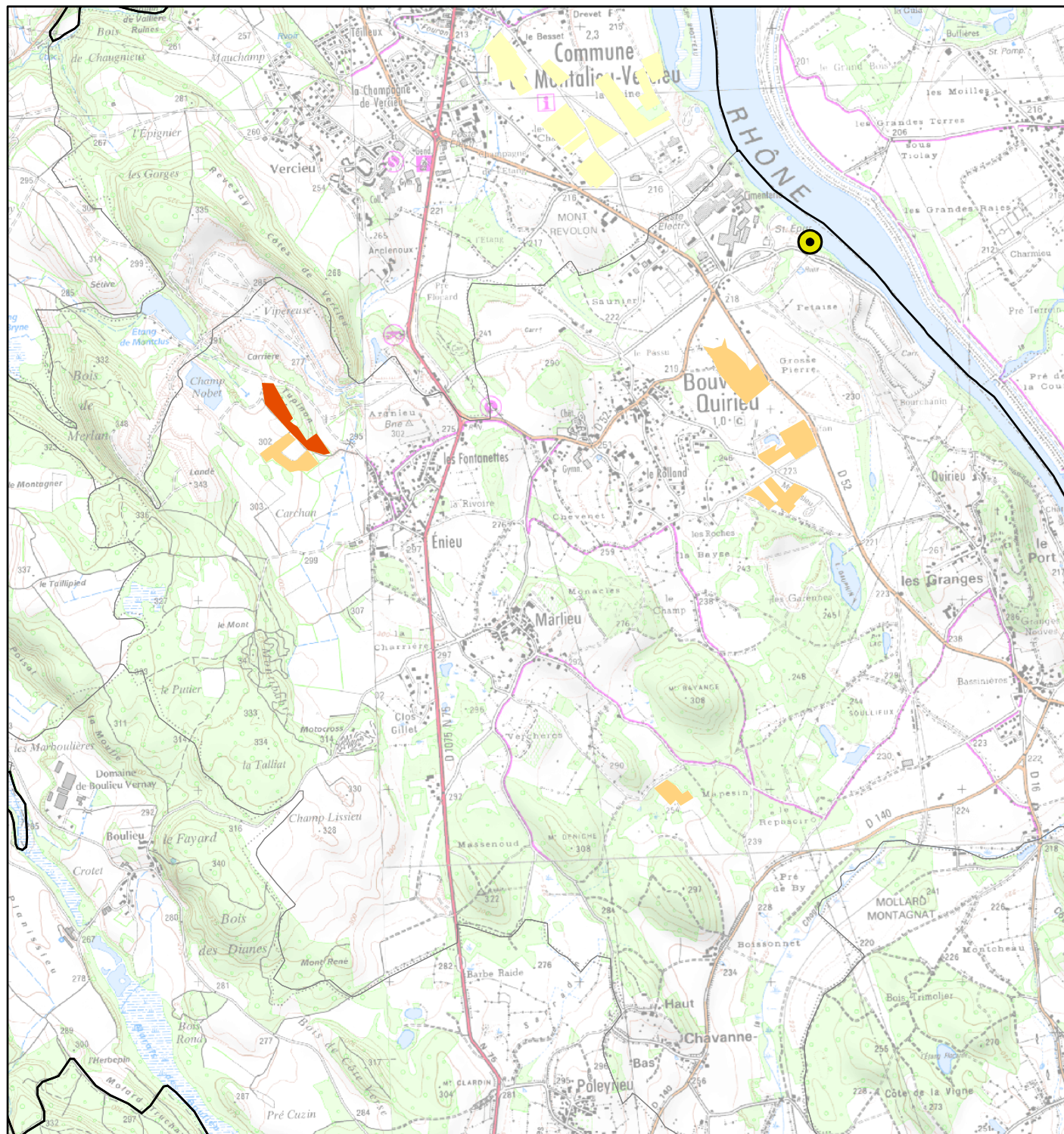
Observations :

Communes ayant reçu des boues :

BOUVESSE QUIRIEU





Type de boues : urbaines Isère

Carte N° 06



1:30 000



-  Parcelles épandues par la station l'année en cours
-  Parcelles épandues par la station les années précédentes
-  Parcelles ayant reçu des épandages d'autres stations
-  Station d'épuration (données CGI)